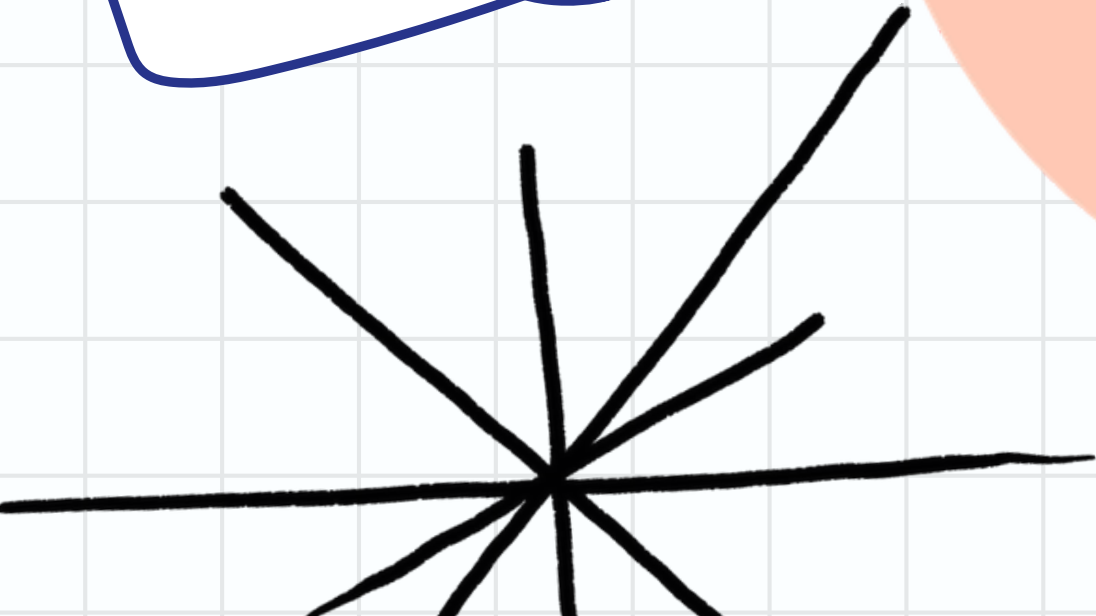
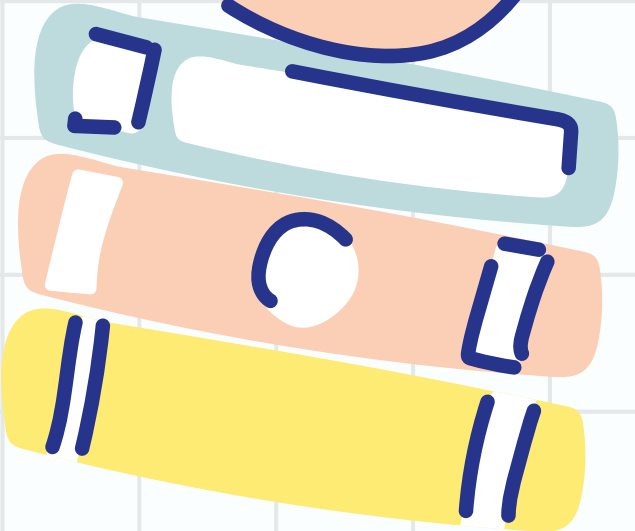
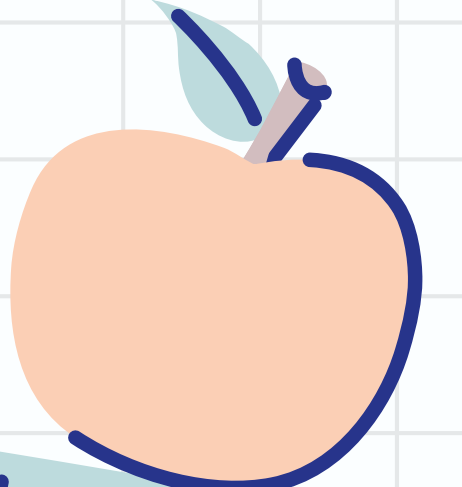
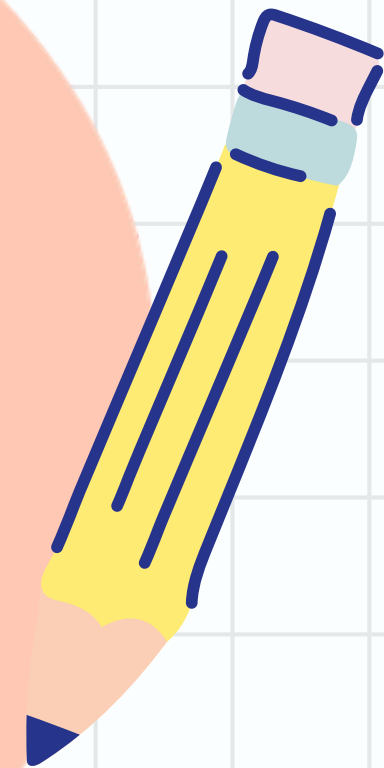
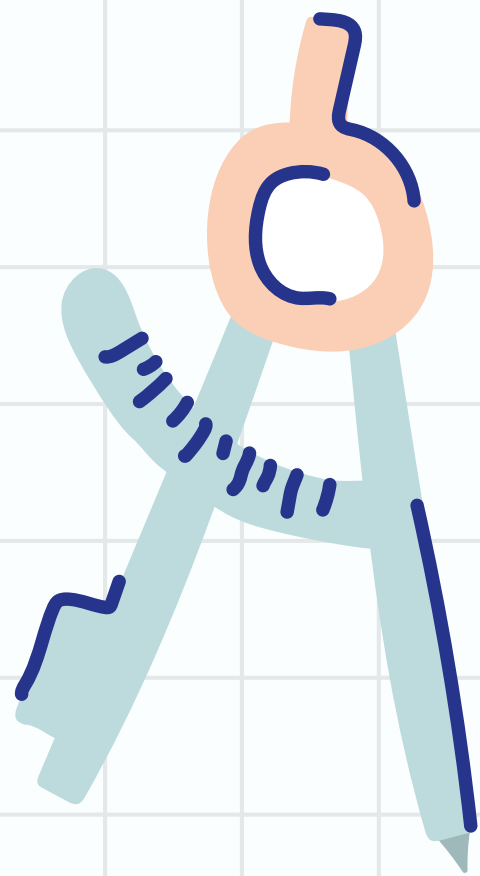
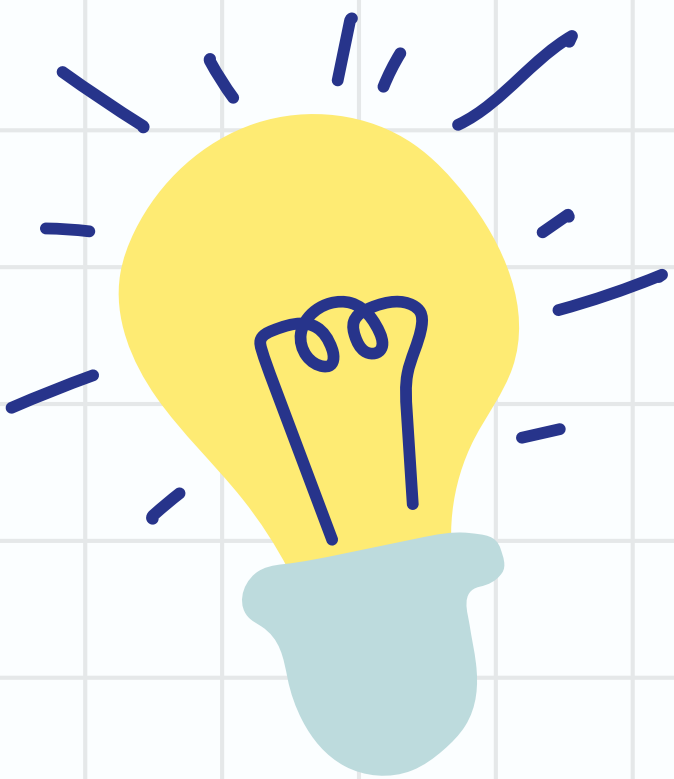
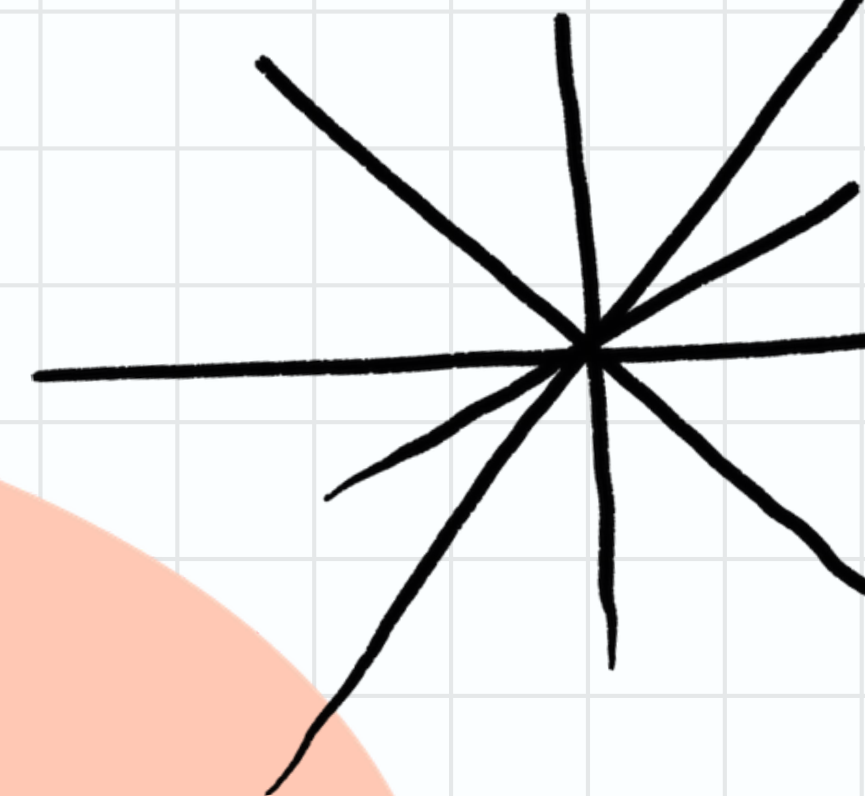
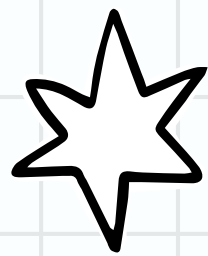


Α' κλίση ουσιαστικών

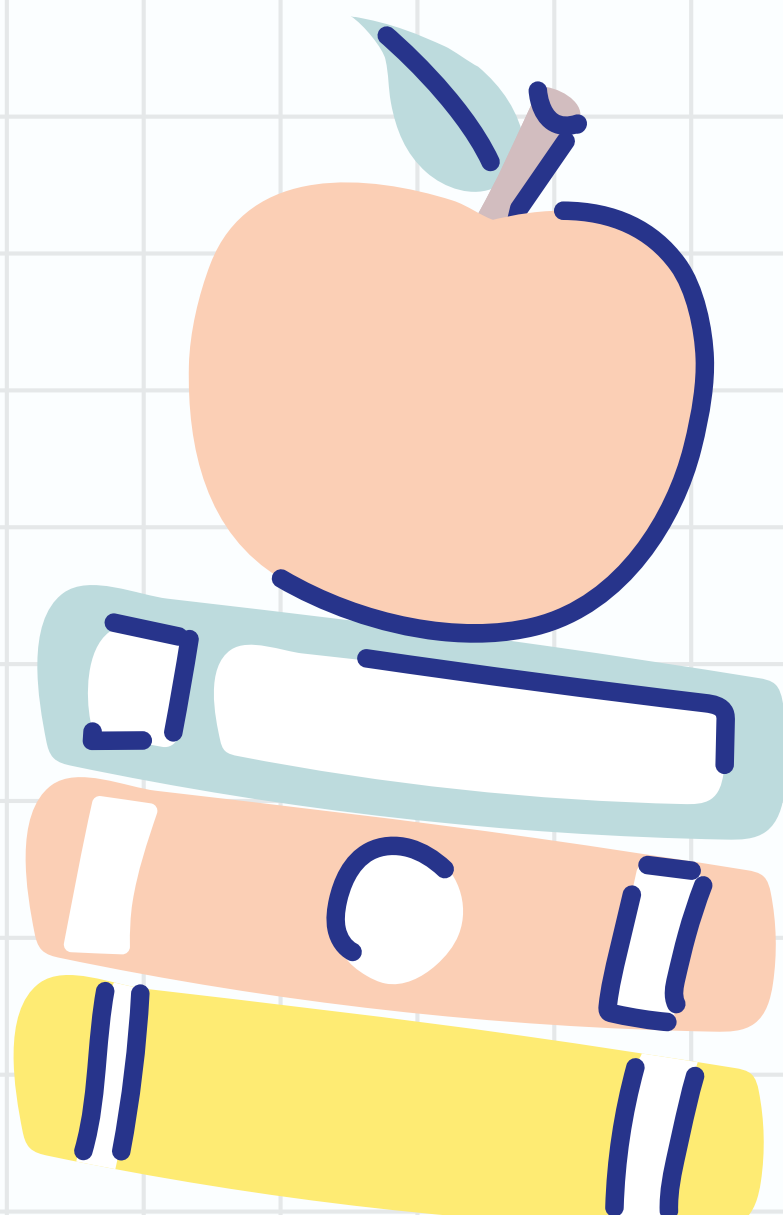
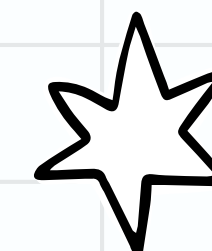
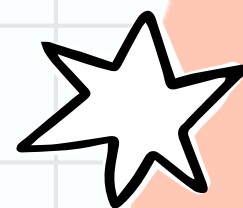


Καταλήξεις

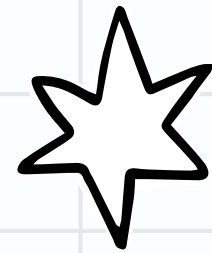
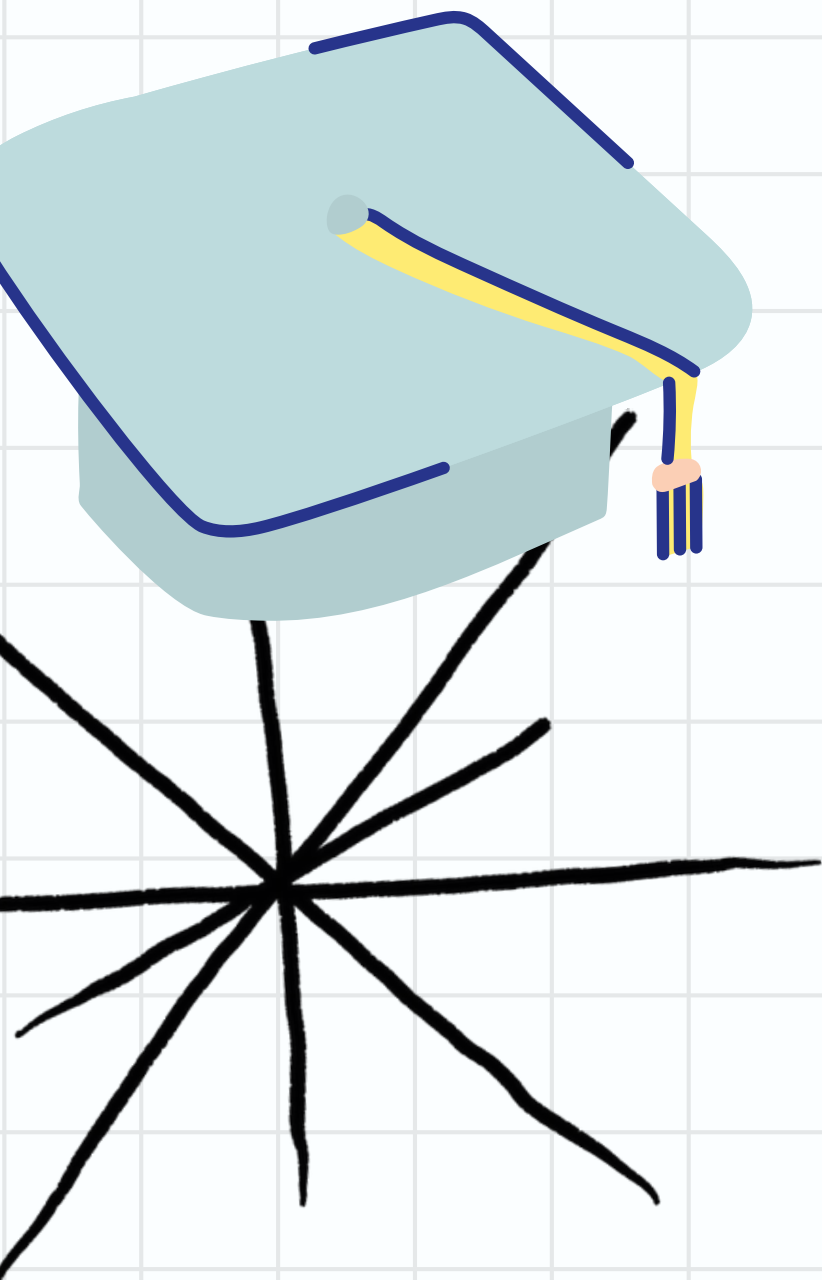


ΑΡΣΕΝΙΚΑ → -ας
-ης

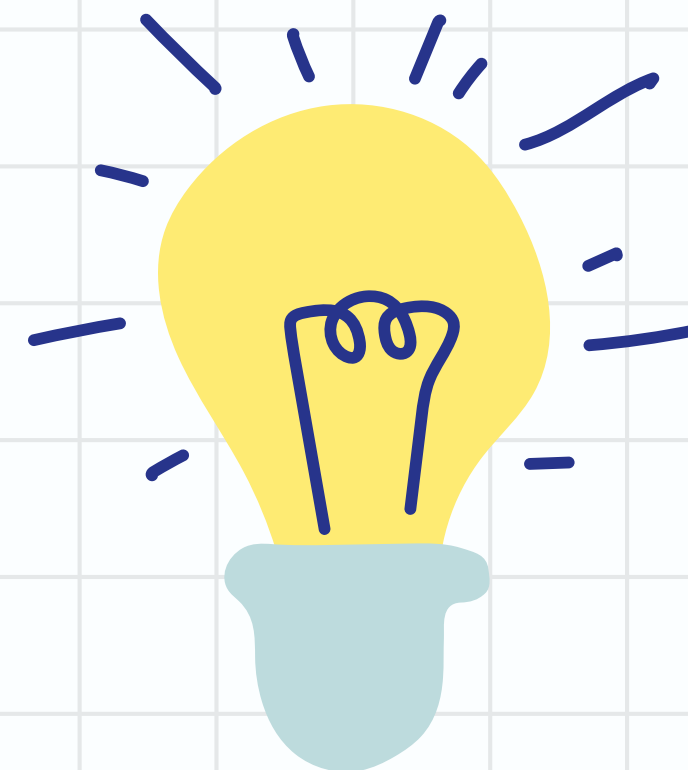
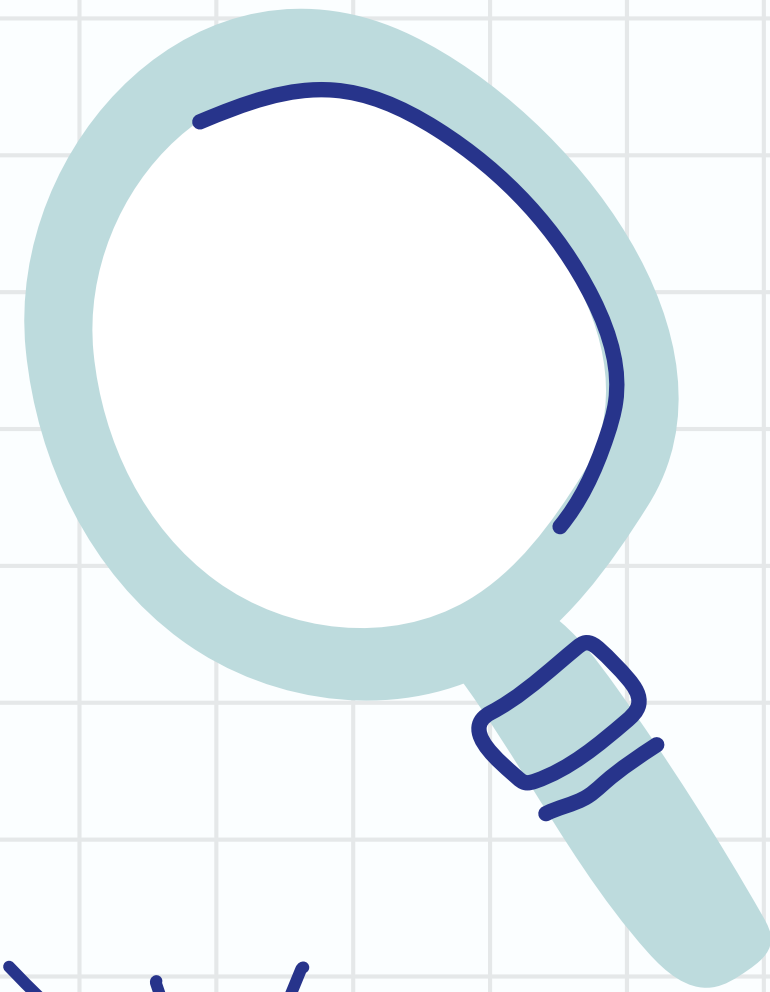
ΘΗΛΥΚΑ → -α
-η



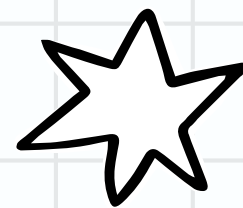
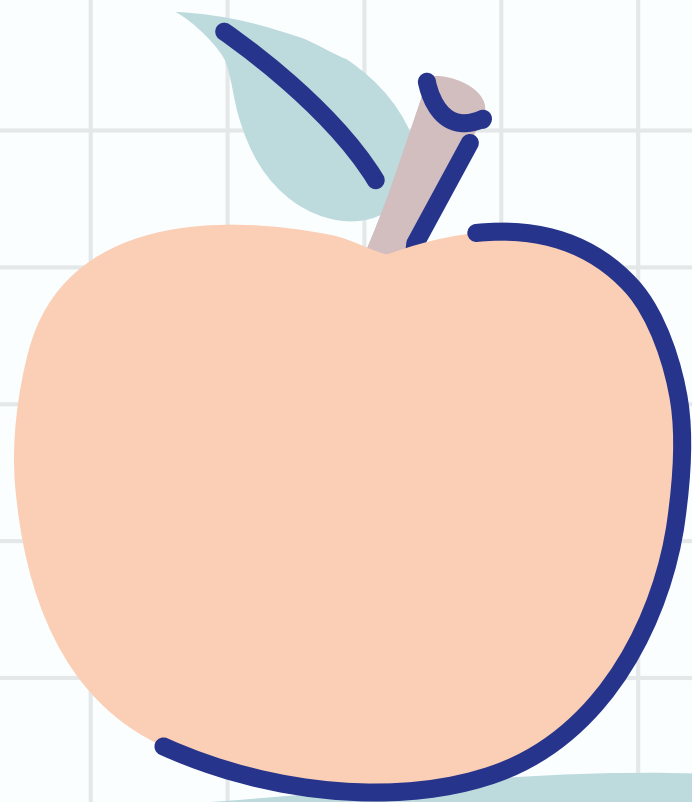
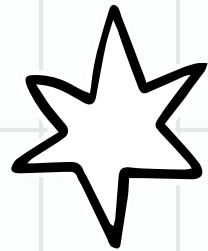
Αρσενικό καταληξεις ✨



ονομαστική	-ās -ης	-αι
γενική	-ου	-ων
δοτική	-α -η	-αις
αιτιατική	-āν -ην	-ās
κλητική	-ā -η (ή-ᾶ)	-αι



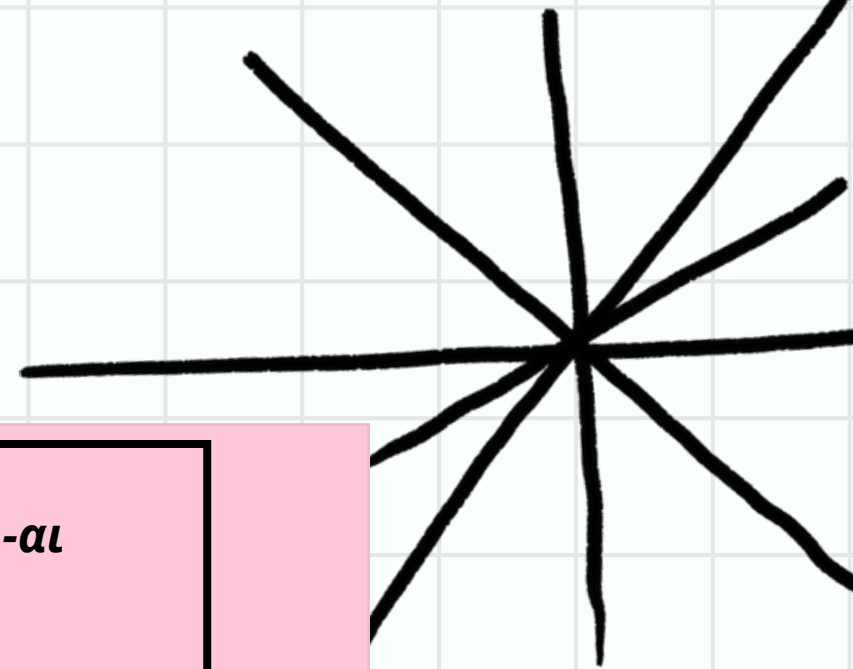
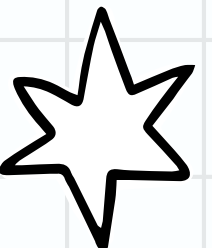
θηλυκό καταλήξεις



philologist

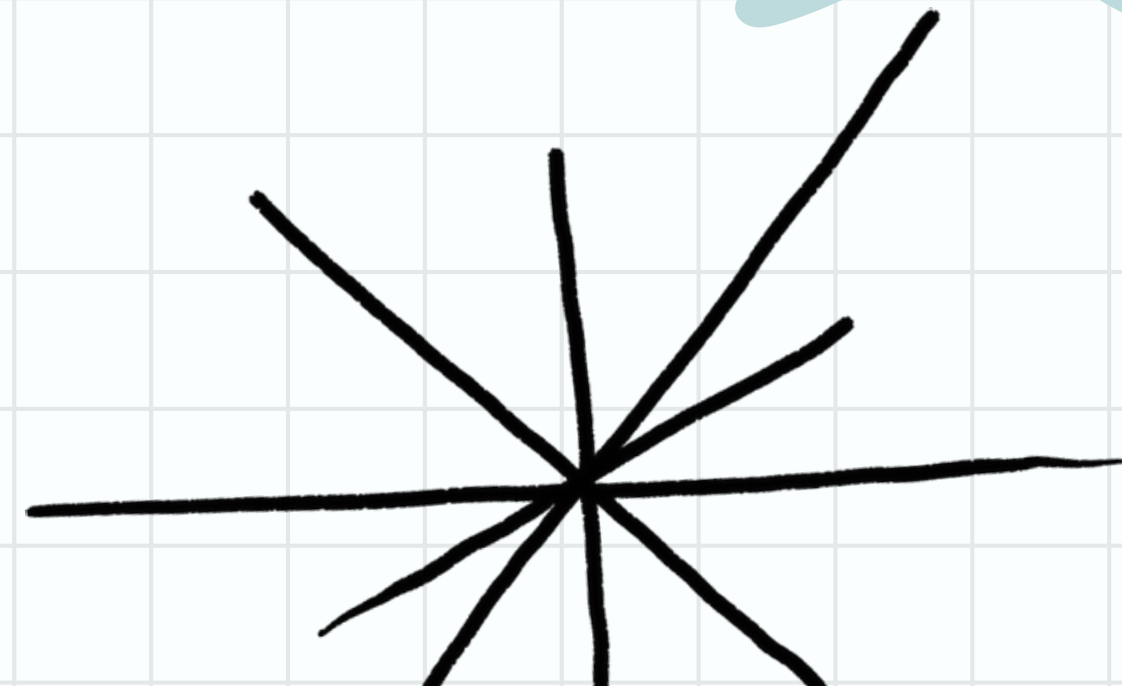
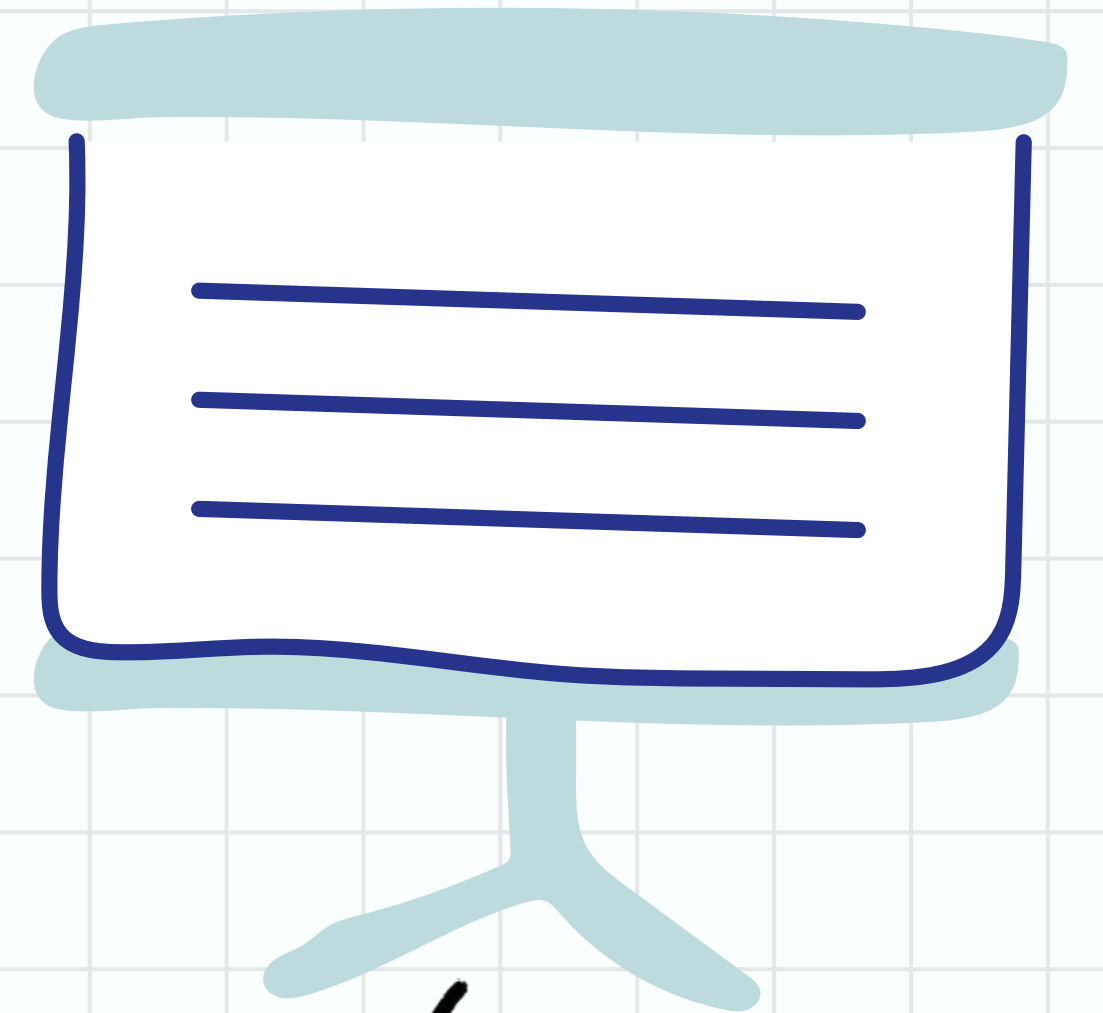
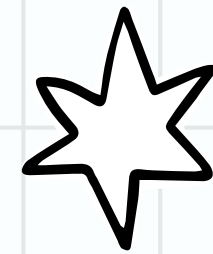
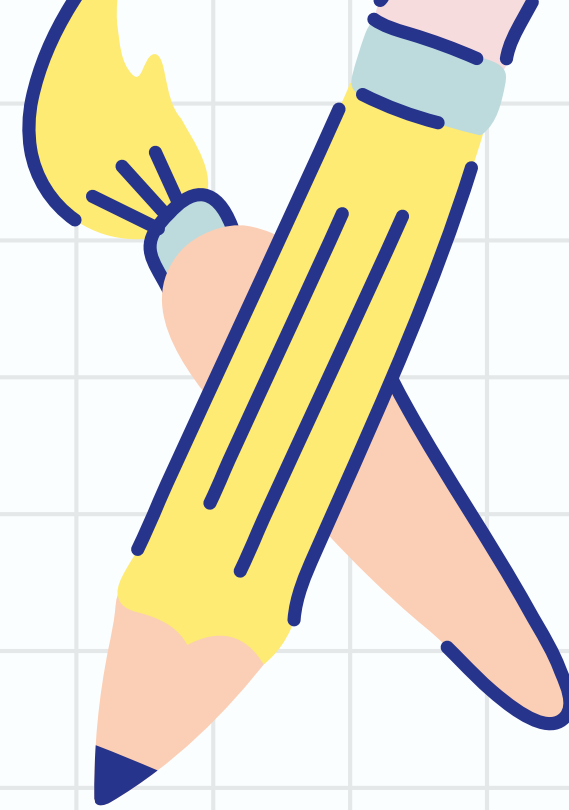
ονομστική	-ᾱ -η	-αι
γενική	-ᾶς ή -ης -ης	-ων
δοτική	-α ή -η -η	-αις
αιτιστική	-ᾶν -ην	-ᾶς
κλητική	-ᾱ -η	-αι

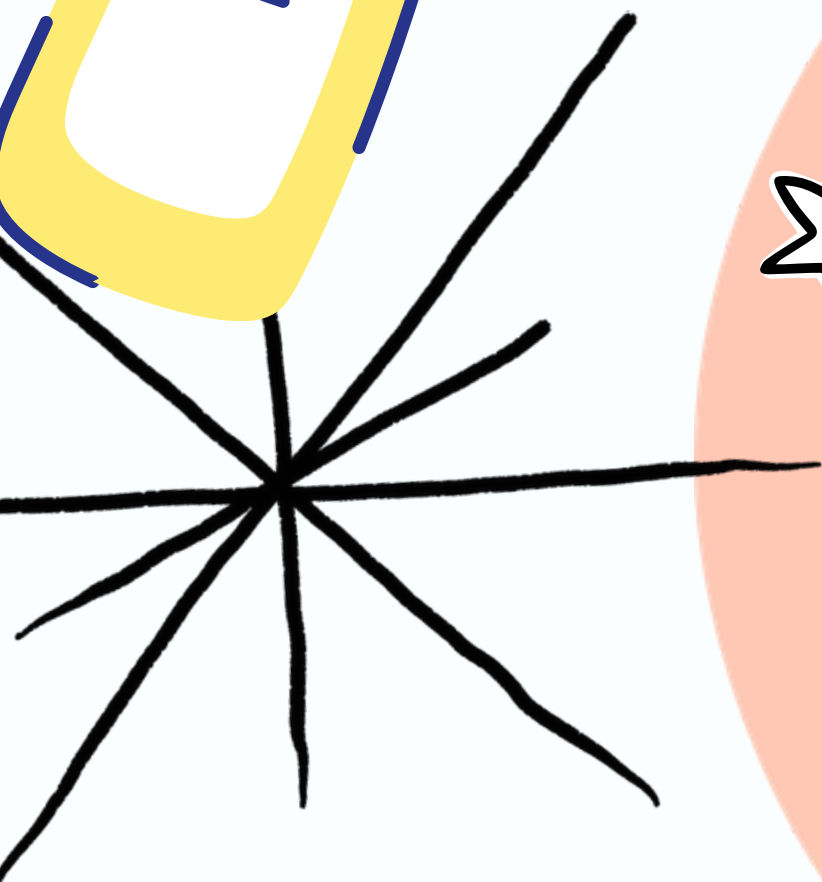
Σοφία Καπανταϊδακη



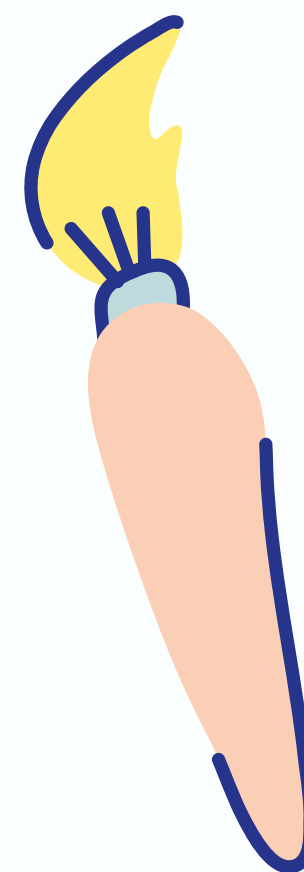
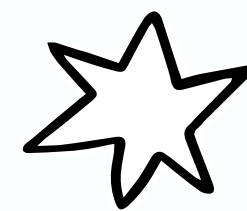
Προσοχή

- Οι καταλήξεις του πληθυντικού είναι ίδιες σε αρσενικό και θηλυκό.
- Το -α στην κατάληξη -ας είναι πάντα μακρόχρονο
- Η γενική πληθυντικού τονίζεται στη λήγουσα και παίρνει πάντα περισπωμένη.





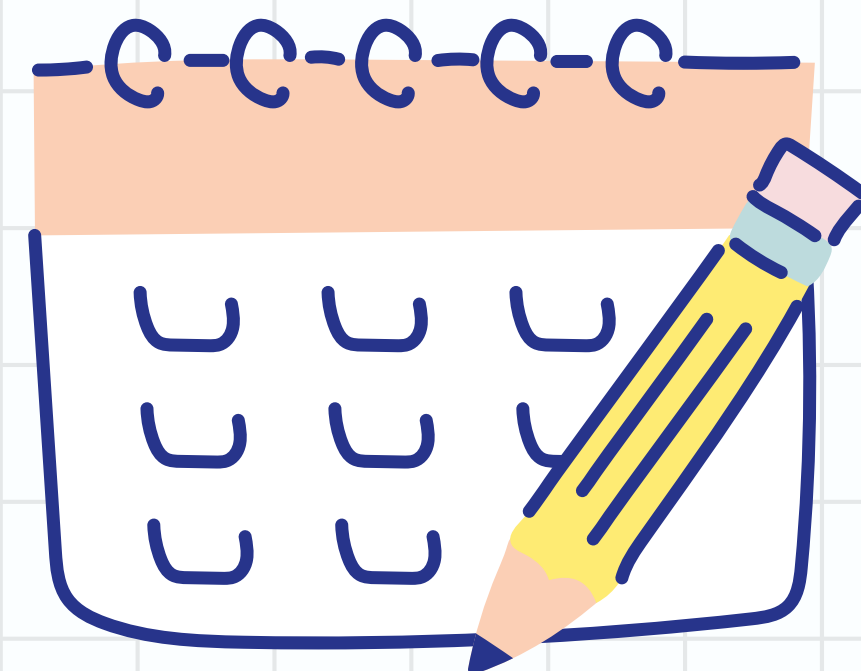
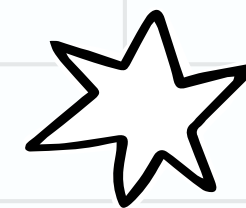
- Από τα πρωτόκλιτα αρσενικά σε -ης σχηματίζουν την κλητική του ενικού σε -ᾱ και όχι σε -η:
 - α) τα εθνικά: ὦ Πέρσᾱ, ὦ Σκύθᾱ.
 - β) όσα λήγουν σε -της και τα σύνθετα (με β' συνθ. ρήμα) σε:
 - άρχης, -μέτρης, -πώλης, -τρίβης, -ώνης κτλ.
 - ὦ στρατιῶτα, ὦ γυμνασιάρχα, ὦ βιβλιοπῶλα,
 - ὦ παιδοτρίβα, ὦ τελῶνα.



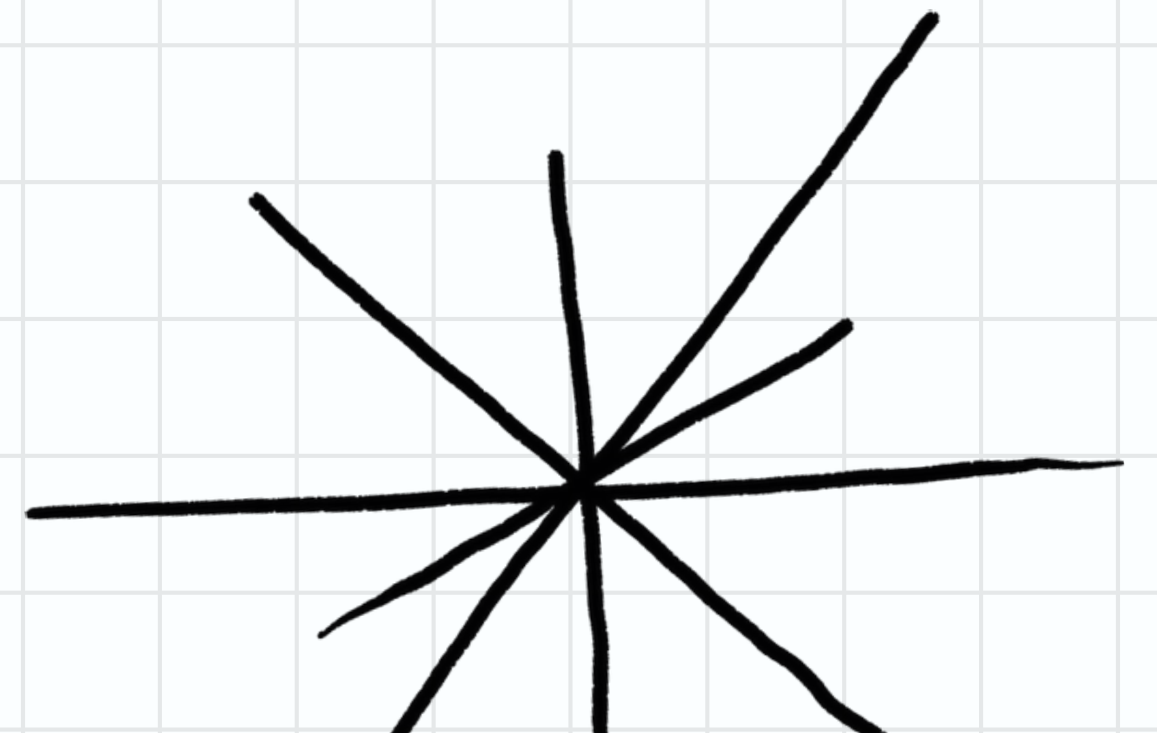
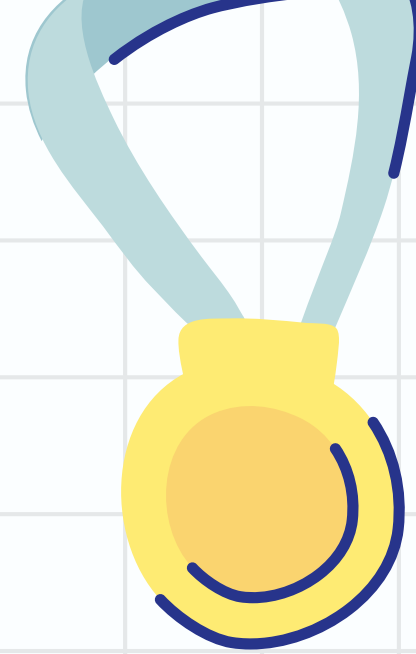
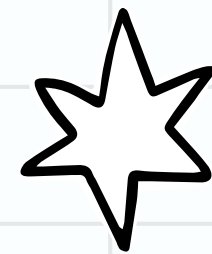
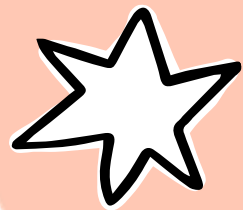


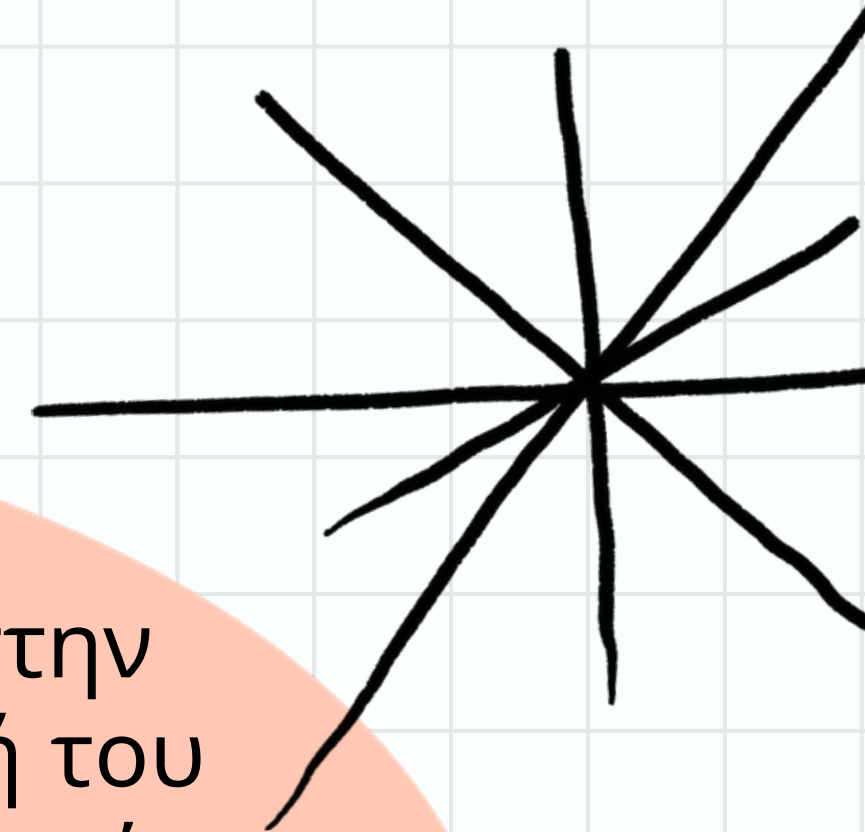
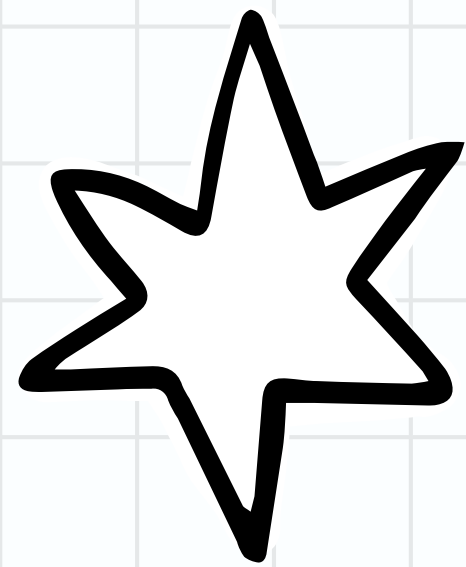
• Στα πρωτόκλιτα θηλυκά που λήγουν σε -α:

- 1) αν πριν από την κατάληξη α υπάρχει σύμφωνο (εκτός από το ρ), τότε το α αυτό λέγεται μη καθαρό, είναι κανονικά βραχύχρονο και στη γενική και δοτική του ενικού τρέπεται σε η: ή μοῦσα, τῆς μούσης, τῆ μούση κτλ. - ή μᾶζα, τῆς μάζης, τῆ μάζη κτλ.



2) αν πριν από την κατάληξη α υπάρχει φωνήεν ή ρ, τότε το α αυτό λέγεται καθαρό, είναι κανονικά μακρόχρονο και φυλάγεται σε όλες τις πτώσεις του ενικού: ή πολιτεία, τῆς πολιτείας, τῆ πολιτεία κτλ. - ή ὥρα, τῆς ὥρας, τῆ ὥρα κτλ.





3) το α της κατάληξης στην
αιτιατική και την κλητική του
ενικού είναι μακρόχρονο ή
βραχύχρονο, ανάλογα με το τι
είναι στην ονομαστική:
(ή πολιτείᾱ) τήν πολιτείᾱν, ὦ
πολιτείᾱ - (ή μοῦσᾱ) τήν
μοῦσᾱν, ὦ μοῦσᾱ.

